

HAC-HDBW2231R-Z

DOMO ANTIVANDÁLICO 4 EN 1 CON ILUMINACIÓN INFRARROJA

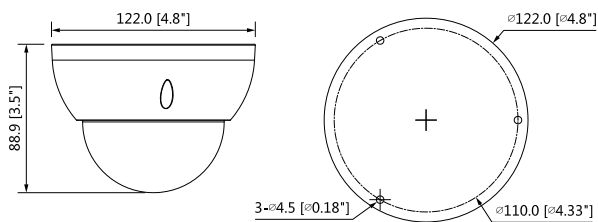
www.ipcenter.es



CARACTERÍSTICAS

- CMOS 1/2,8" de 2,1 megapíxeles
- Tecnología StarLight de tercera generación
- 25 ips @1080P/720P
- Alta velocidad, larga distancia de transmisión en tiempo real
- Salida de vídeo 4 en 1 conmutable mediante mando UTC (DAHUA-498)
- Menú OSD, controlable a través de cable coaxial
- AWB, AGC, BLC, 2D/3D-NR, WDR real 120dB
- Óptica motorizada de 2,7 ~ 13,5 mm
- Smart IR: 30 metros
- Grado de protección IP67, IK10, Lightning-proof 4KV

Dimensiones



REFERENCIA / MODELO	HAC-HDBW2231R-Z
CÁMARA	
Sensor de imagen	CMOS 1/2,8" de 2,1 megapíxeles
Píxeles efectivos	1937 (H) x 1097 (V)
Velocidad shutter electrónico	1/4s ~ 1/100.000s
Sistema de escaneado	Progresivo
Iluminación infrarroja	Smart IR, 2 leds array, 30 metros
Control de activación IR	Automático / Manual
Iluminación mínima	0,005 lux F1.3, 30IRE (color) / 0 lux (IR On)
Relación señal/ruido	>65dB
Salida de vídeo	HDCVI / HDTV / AHD / CVBS (conmutable sólo mediante mando UTC)
ÓPTICA	
Distancia focal	2,7 ~ 13,5 mm
Ángulo de visión	H: 102° ~ 29°
Apertura máxima	F1,3
Tipo de óptica	Motorizada / Iris fijo
Control de enfoque	Automático / Manual
Distancia de enfoque mínima	200 mm
VÍDEO	
Resolución	1080P (1920x1080), 720P (1280x720)
Imágenes por segundo	25 ips @1080P/720P
FUNCIONES	
Modo día/noche	Auto (ICR) / Manual
Menú OSD	Multi-idioma, hasta 800 metros con cable coaxial o 300 metros con cable UTP
Compensación de contraluz	BLC / HLC / WDR real 120dB
Balance de blancos	Automático / Manual
Control de ganancia	Automático
Reducción de ruido	2D/3D-NR
PAN/TILT/ROTACIÓN	
Pan	0° ~ 355°
Tilt	0° ~ 75°
Rotación	0° ~ 355°
ELÉCTRICO Y AMBIENTAL	
Alimentación	12V CC (±25%)
Consumo	Máx. 5,4W (IR On)
Condiciones de trabajo	-40°C ~ +60°C, <90% (humedad relativa)
Lightning-proof	4KV
Grado de protección	IP67
Protección antivandálica	IK10
CARACTERÍSTICAS FÍSICAS	
Carcasa	Aluminio
Dimensiones	Ø122 x 88,9 mm
Peso neto	470 g
Peso bruto	620 g
CERTIFICACIONES	
Certificaciones	CE (EN55032, EN55024, EN50130-4) FCC (CFR 47 FCC Part 15 subpartB, ANSI C63.4-2014) UL (UL60950-1+CAN/CSA C22.2 No.60950-1)

Accesorios (opcionales)



Todo en Videovigilancia